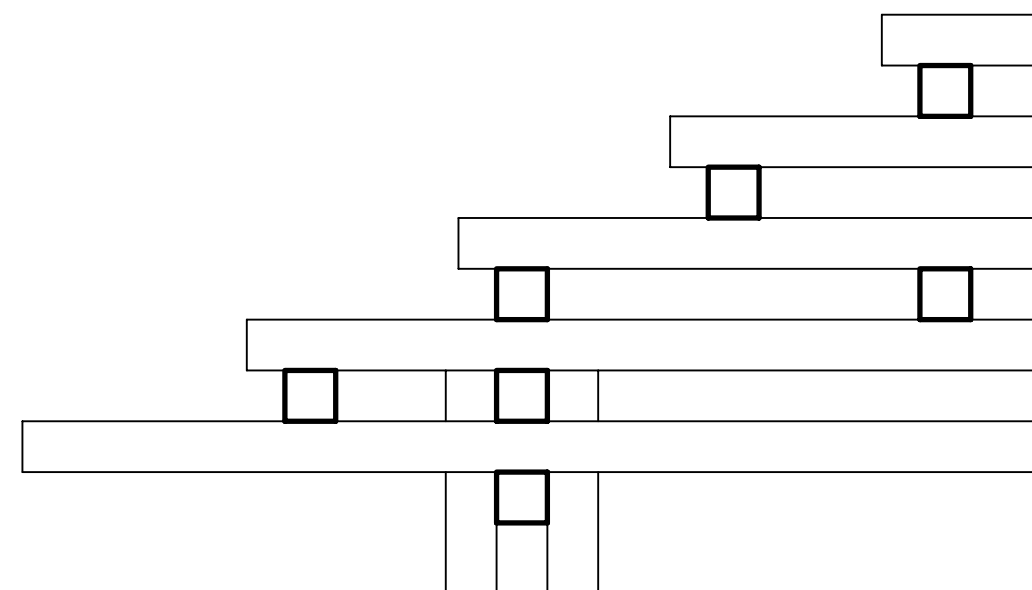
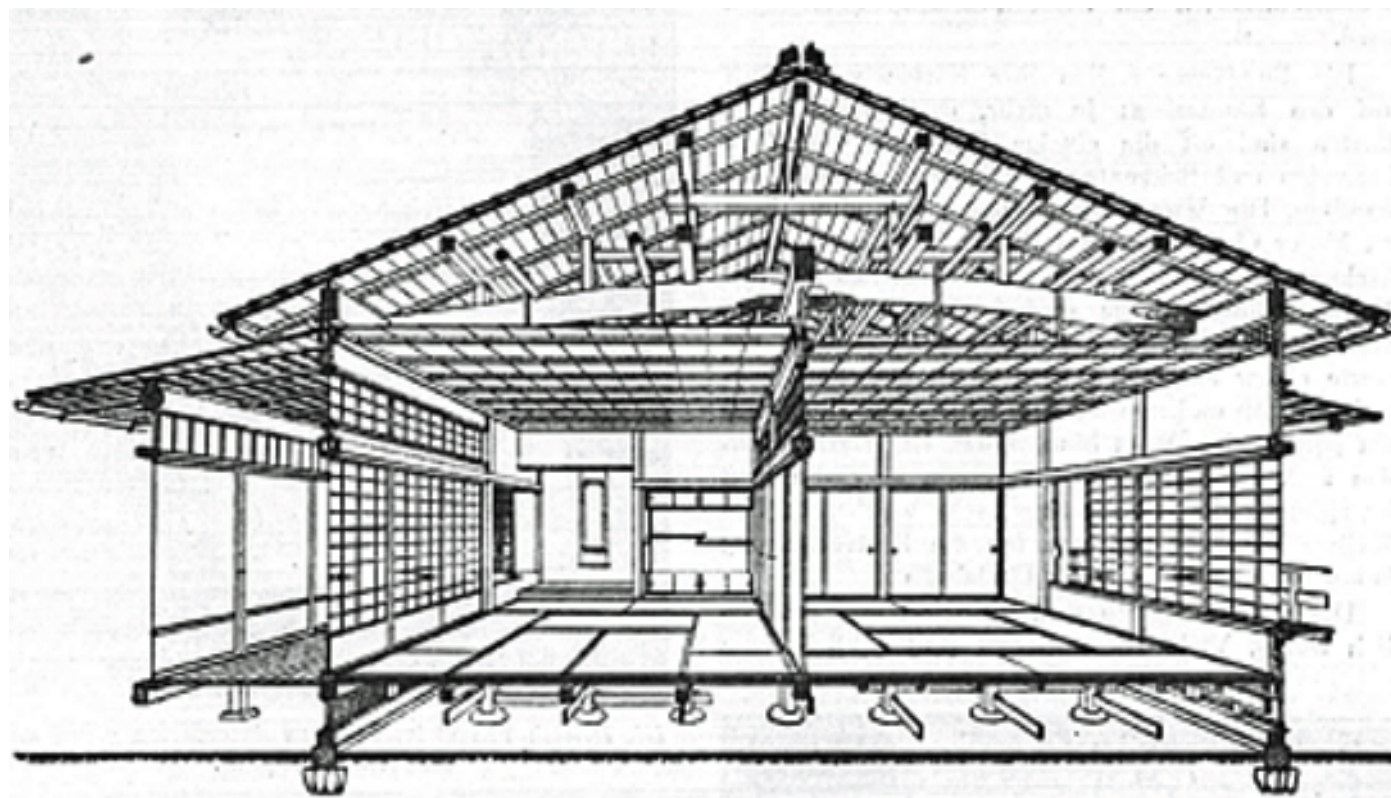


RAY OF WOOD | PHILLIP HEDTFELD

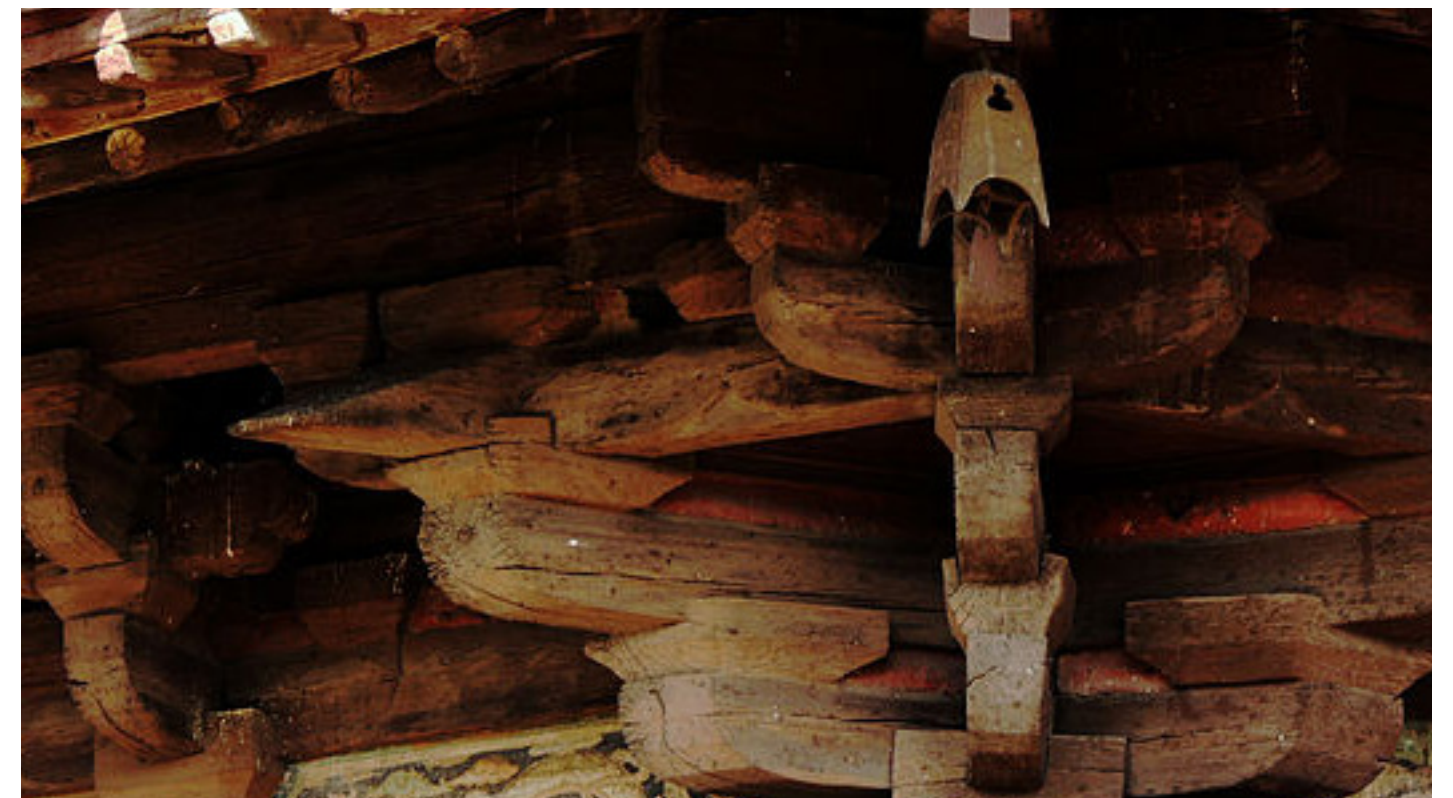




ANGELEHNT AN DAS JAPANISCHE WOHNHAUS MIT SEINER EINFACHEN UND ZUGLEICH UNMITTELBAR ERKENNBAREN KONSTRUKTION WURDE DAS PROJEKT „RAY OF WOOD“ ENTWICKELT. DER MASSGEBENDE GRUNDGEDANKE IST DIE MASSIVE UND REINE KONSTRUKTION AUS HOLZ IN VERBINDUNG MIT HOHER TRANSPARENZ UND AUFENTHALTSQUALITÄT. DABEI DIENT DER KONSOLENHOLZBAU ALS GRUNDLAGE ZUR KONSTRUKTIVEN DURCHBILDUNG. NEBEN DER BAUWEISE WURDE AUCH DIE AUSFORMULIERUNG VON FORM, HAPTIK UND FUNKTION ALS TRANSLATION DER JAPANISCHEN KULTUR UMGESETZT. INSPIRIEREND WAREN DABEI PROJEKTE VON Z.B.: KENGO KUMA, SHIGERU BAN UND JAMES TURRELL . DAS RÄUMLICHE KONZEPT DES ATELIERIS DIENT DER SYNTHESE VON WOHNEN UND ARBEITEN. ZUGLEICH SCHAFFT ES EINEN ORT FÜR FREIRAUM UND ERHOLUNG.



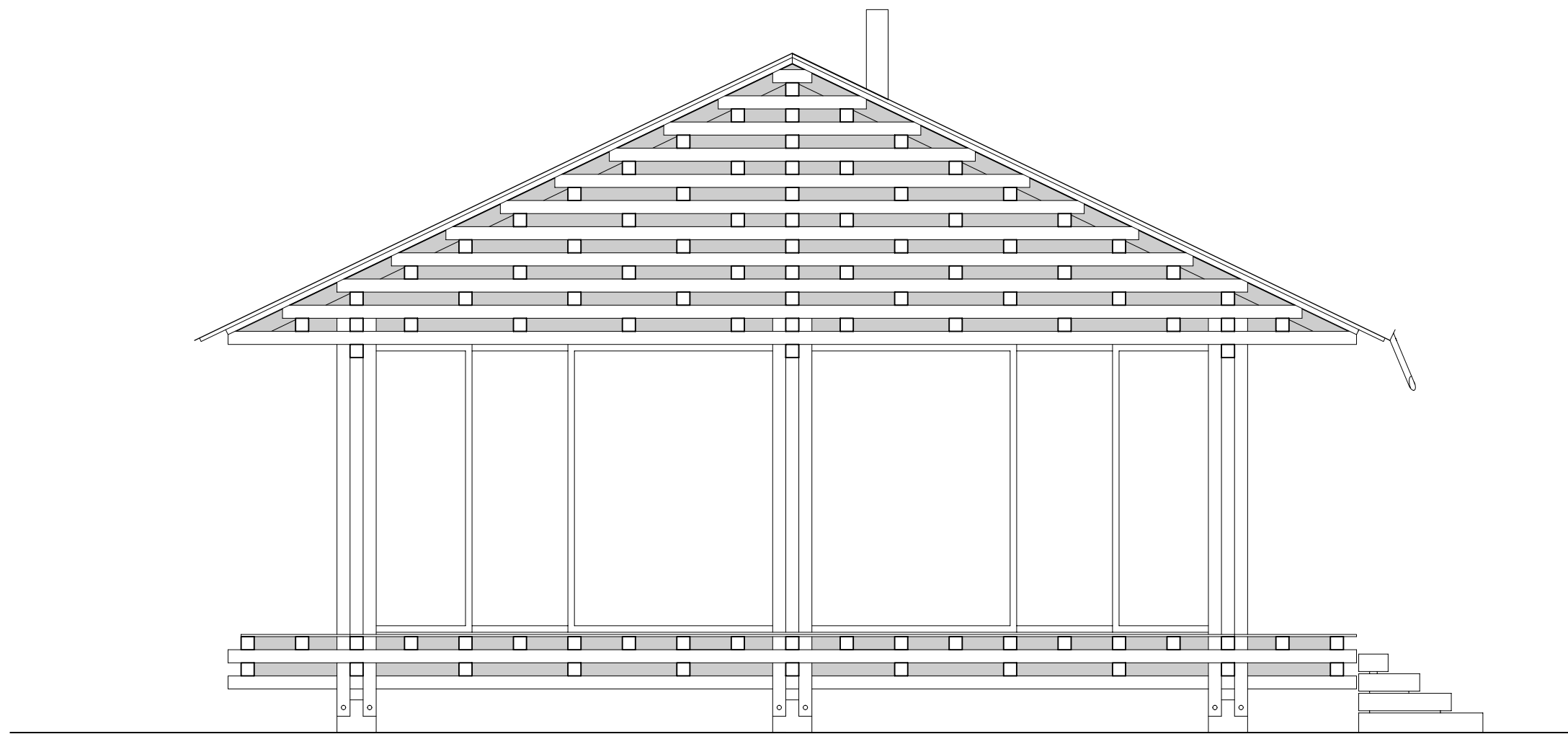
KONZEPT





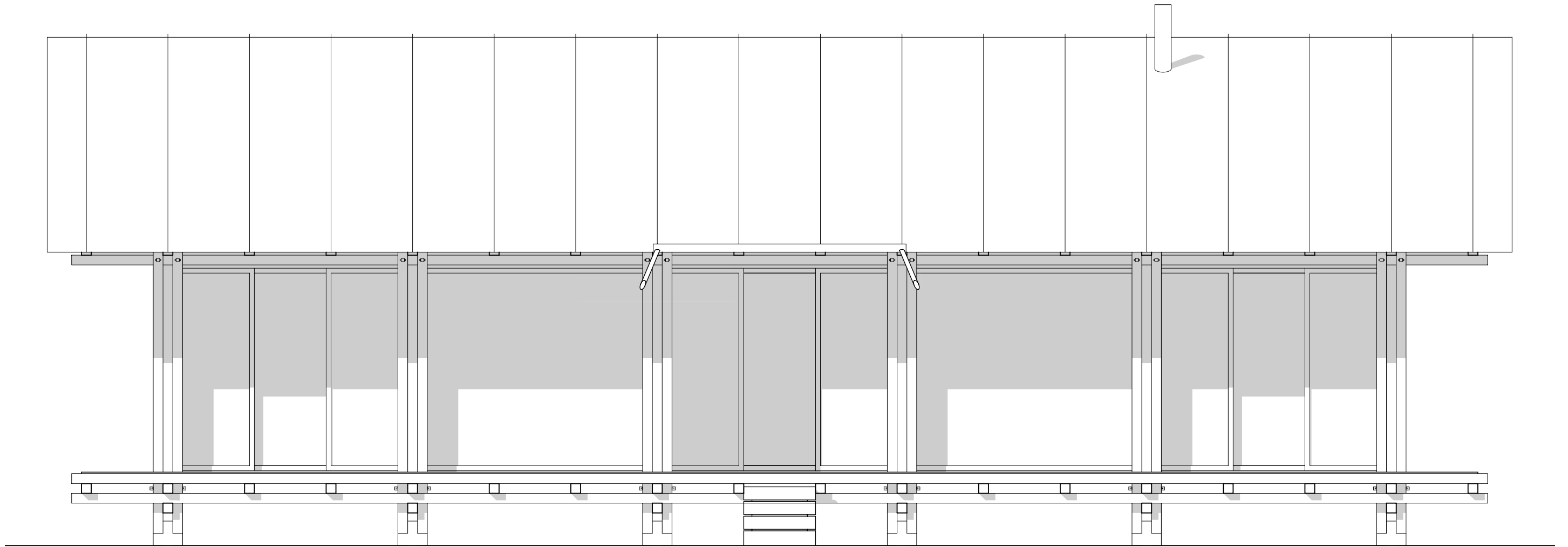


LAGEPLAN - MARKUSSTRASSE

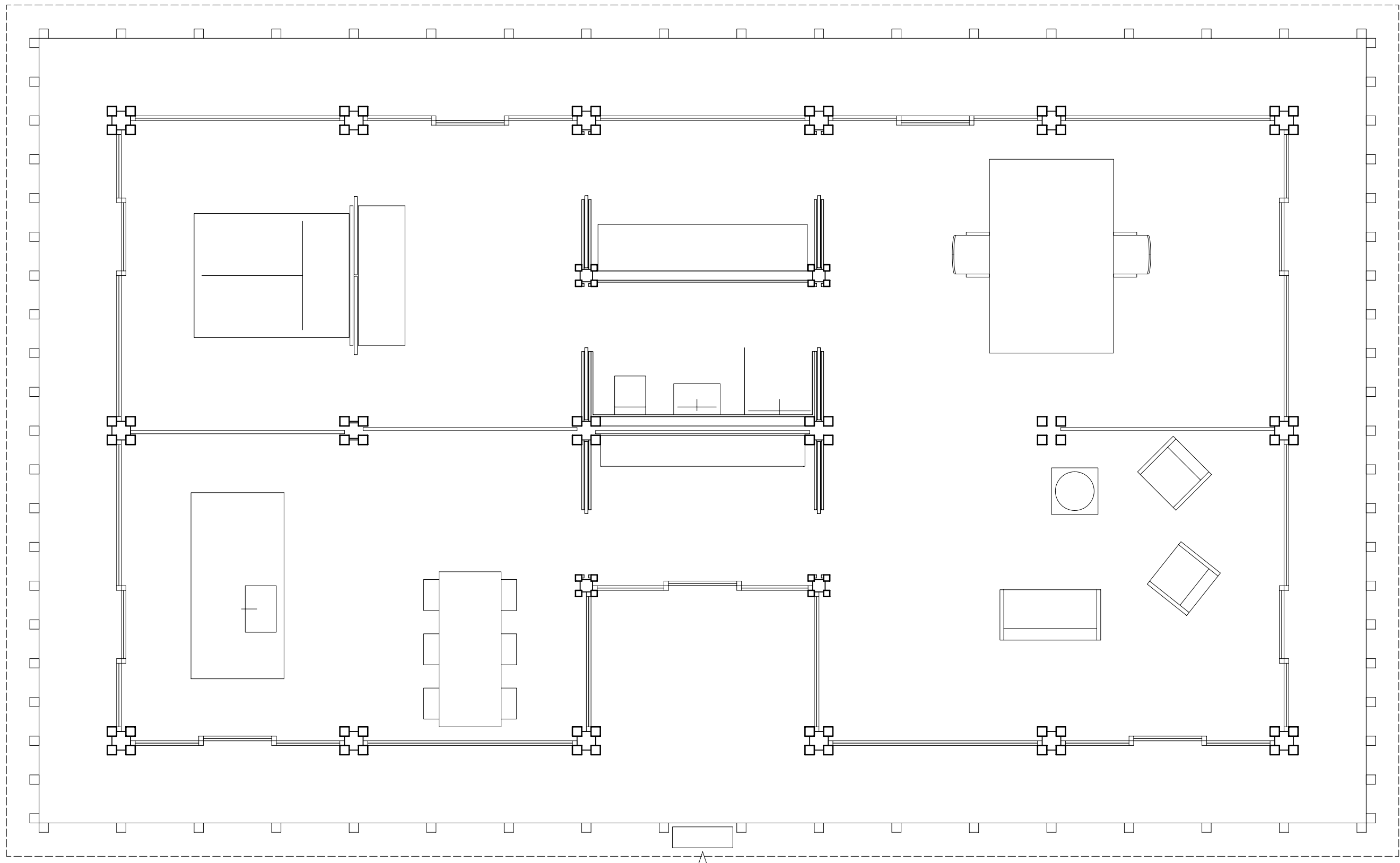


FRONTANSICHT



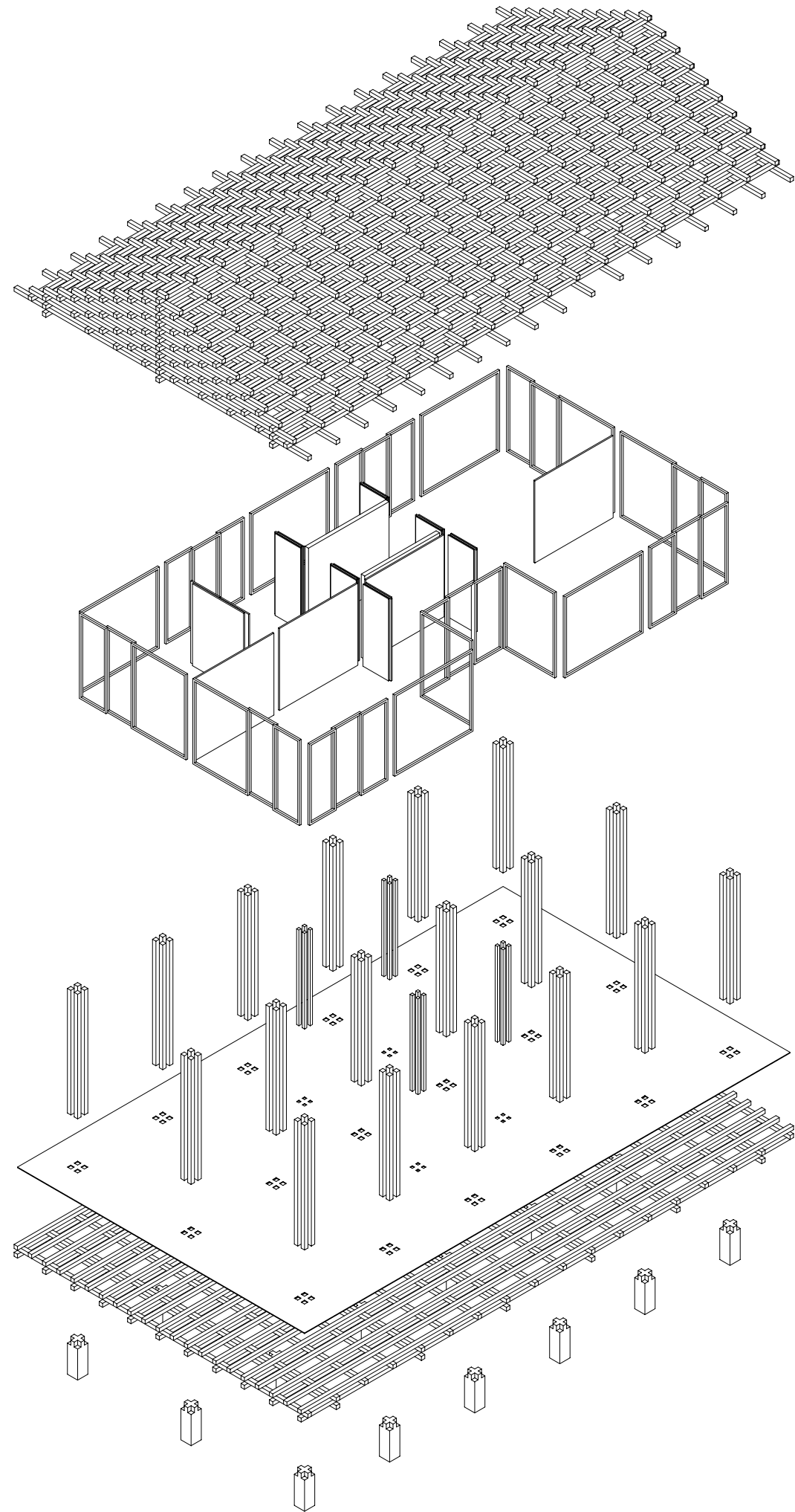


SEITENANSICHT

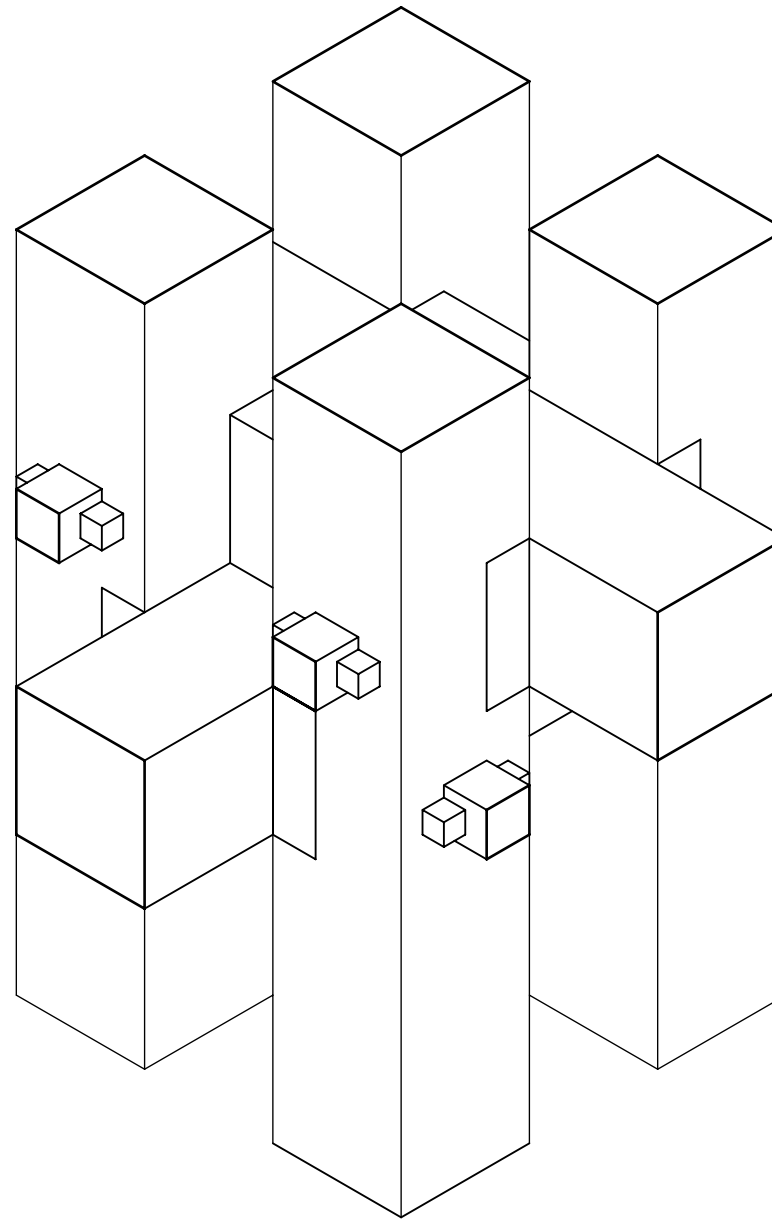


GRUNDRISS



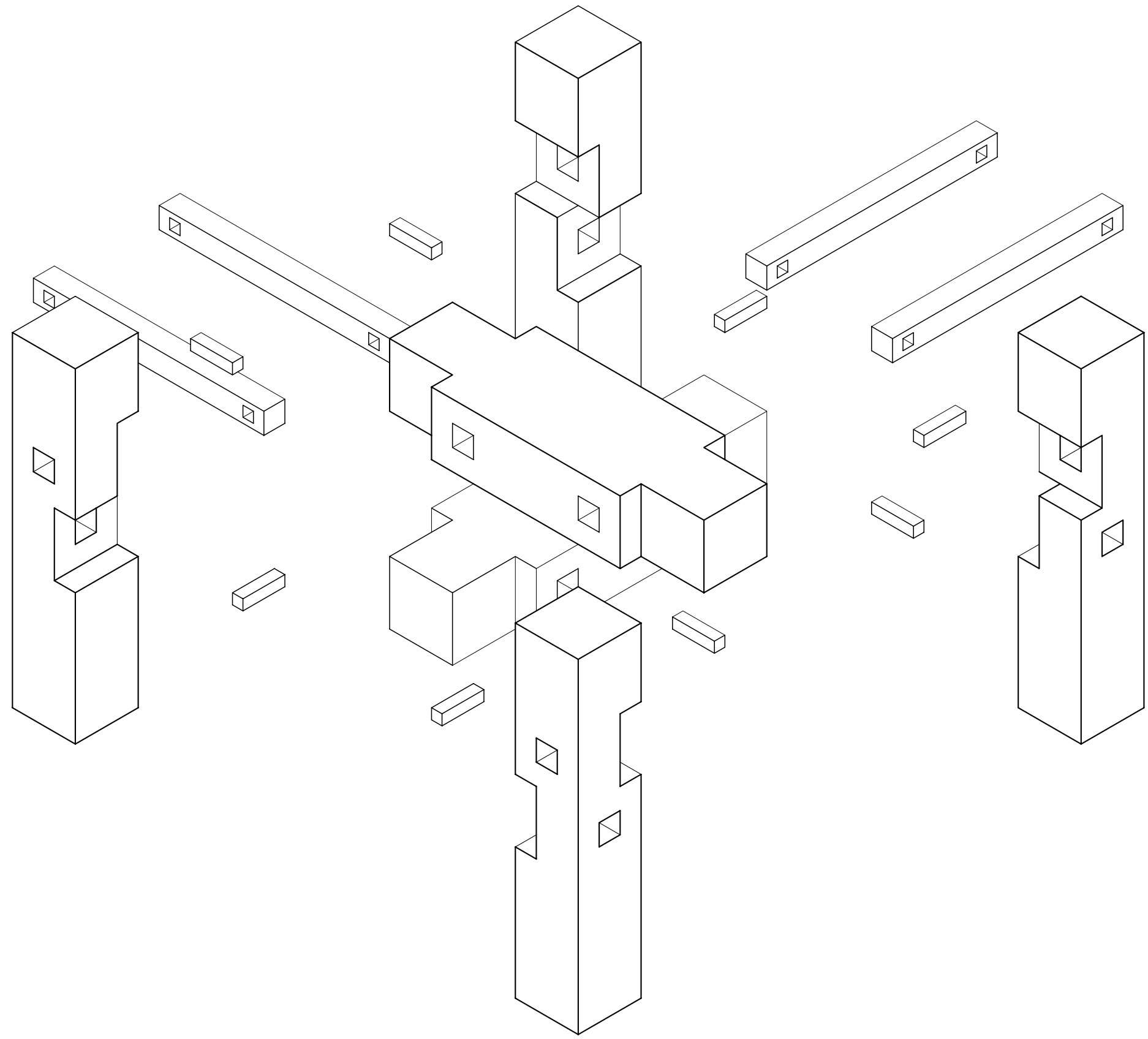


STRUKTUR EXPLOSION

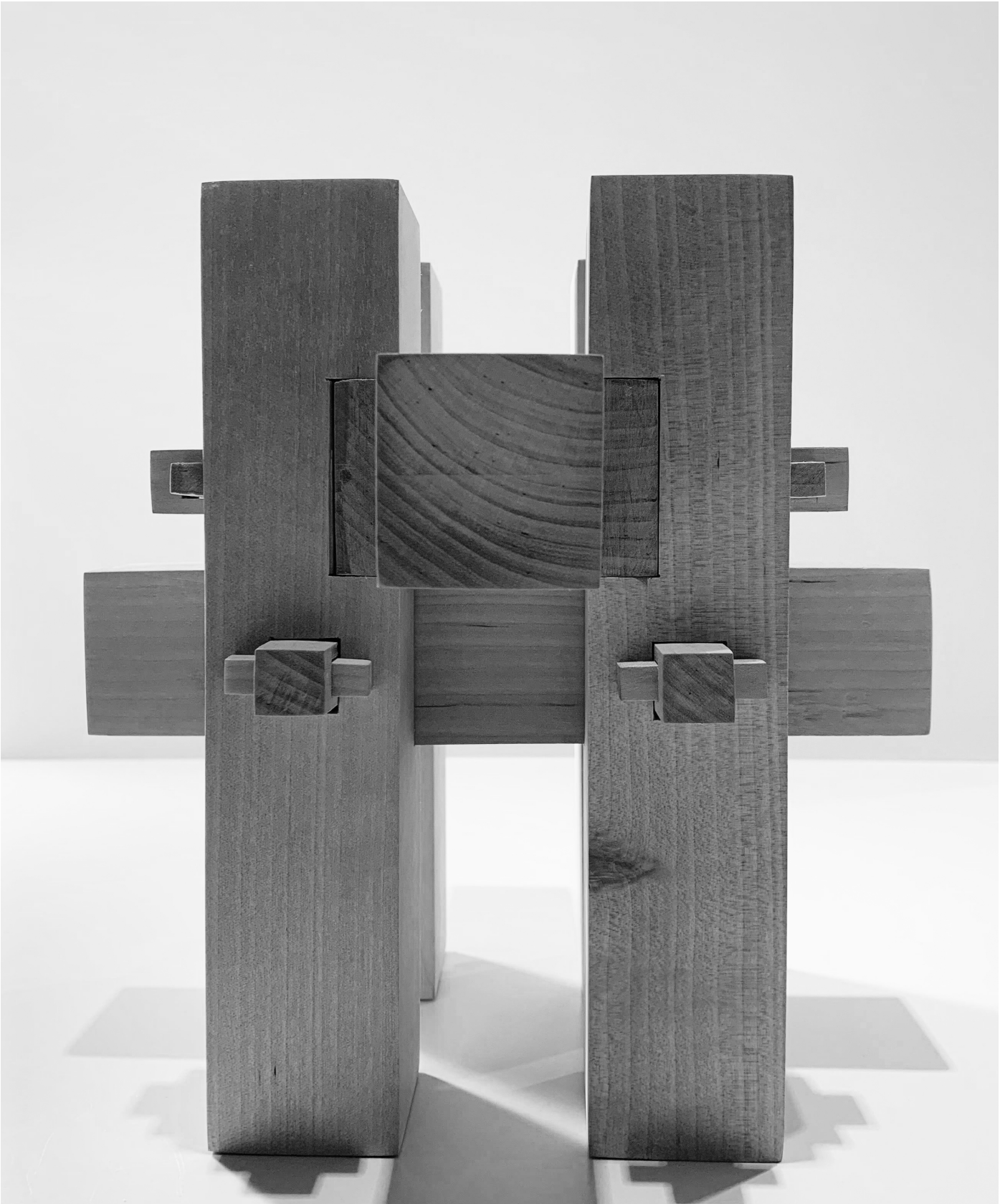
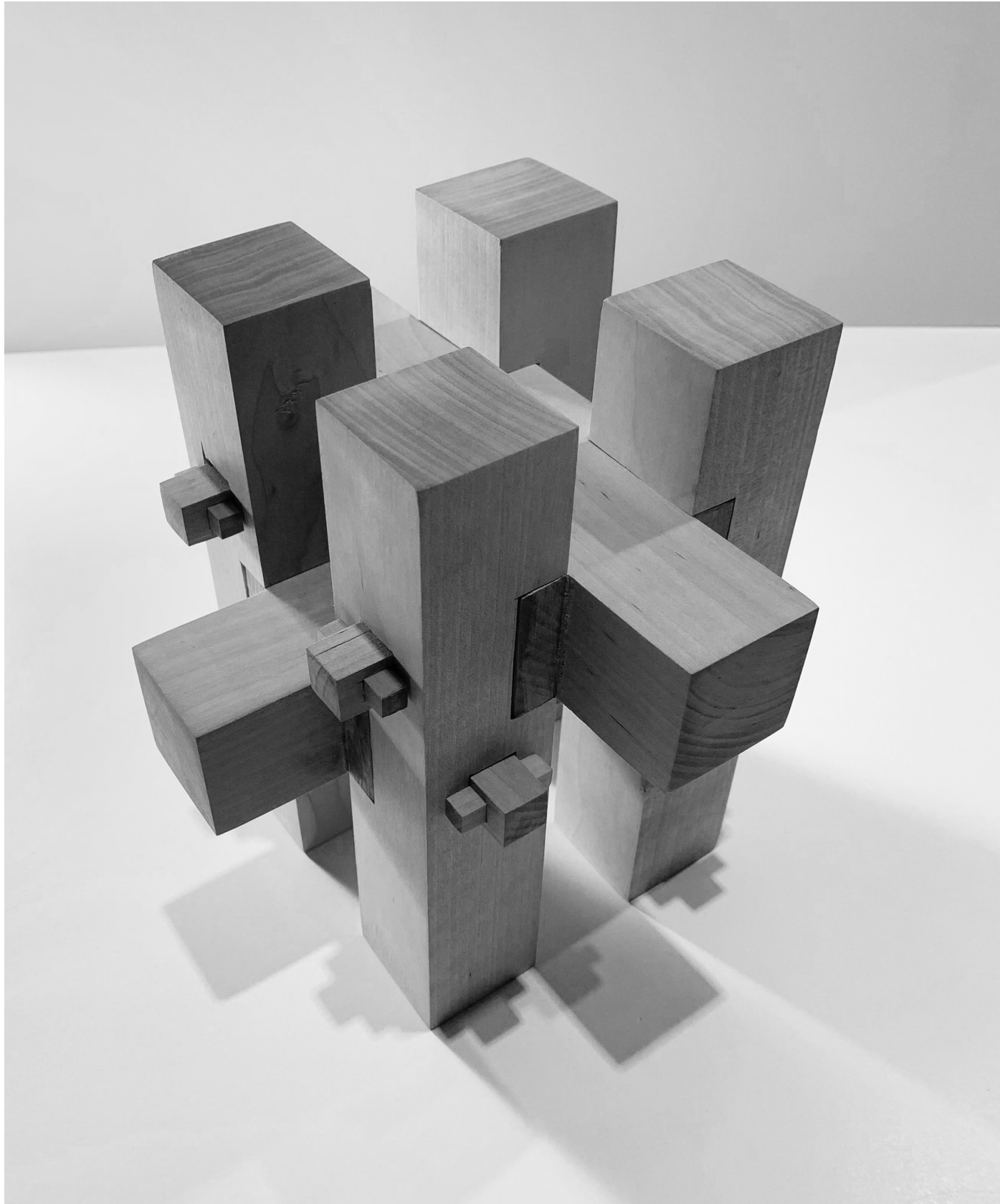


ISOMETRIE DETAIL GESCHLOSSEN



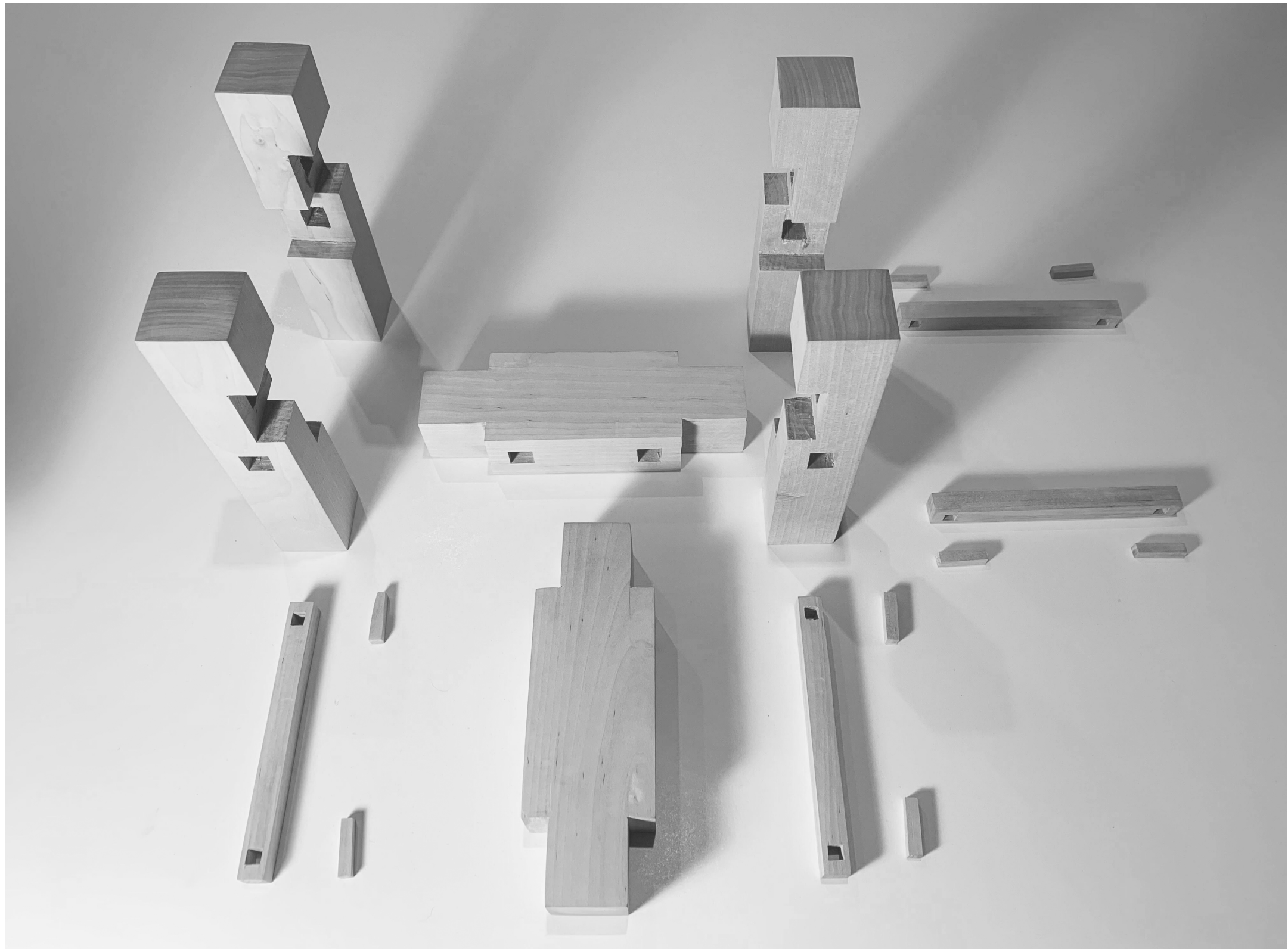


ISOMETRIE DETAIL GESPRENGT

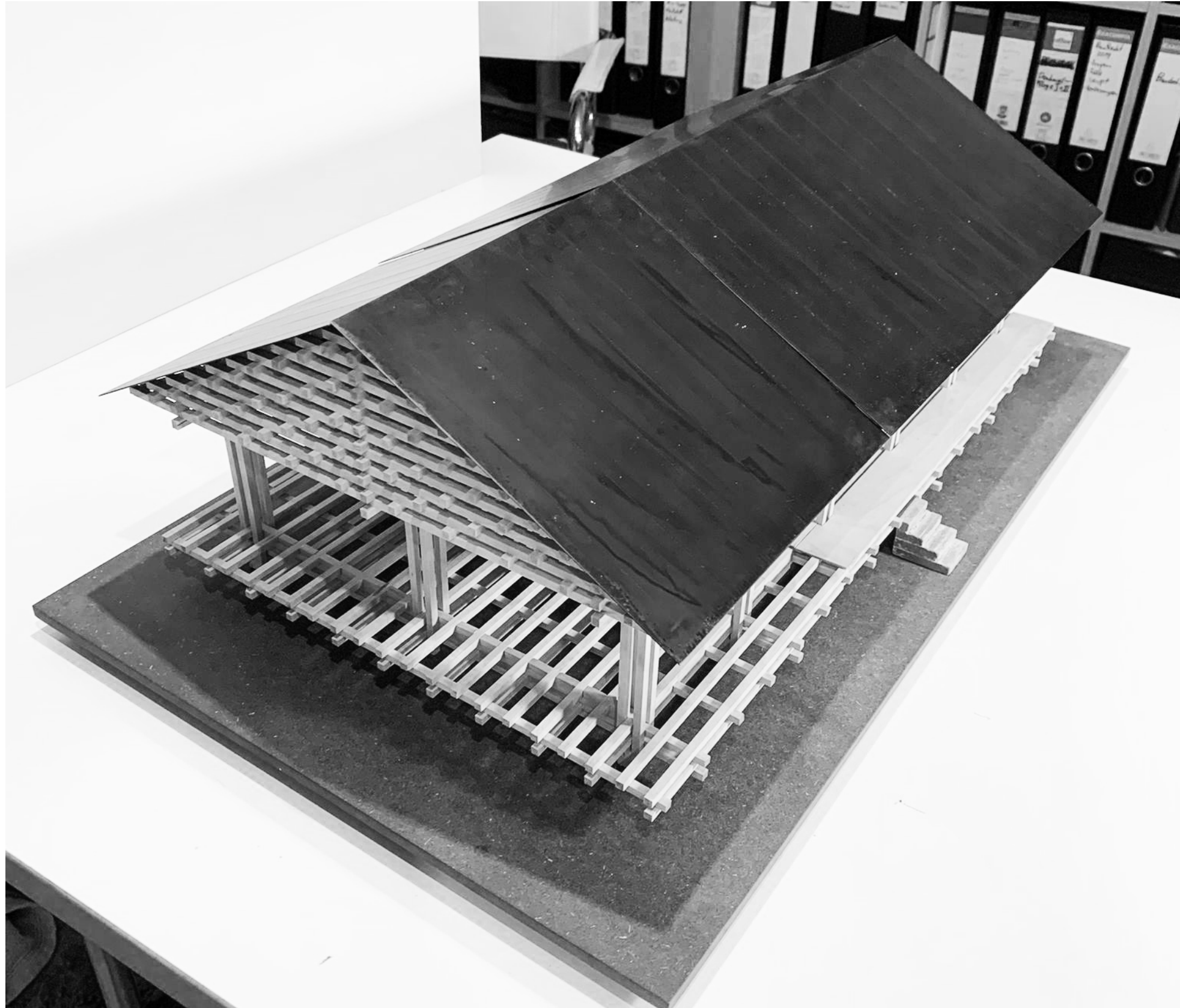


DETAIL MODELL I / III

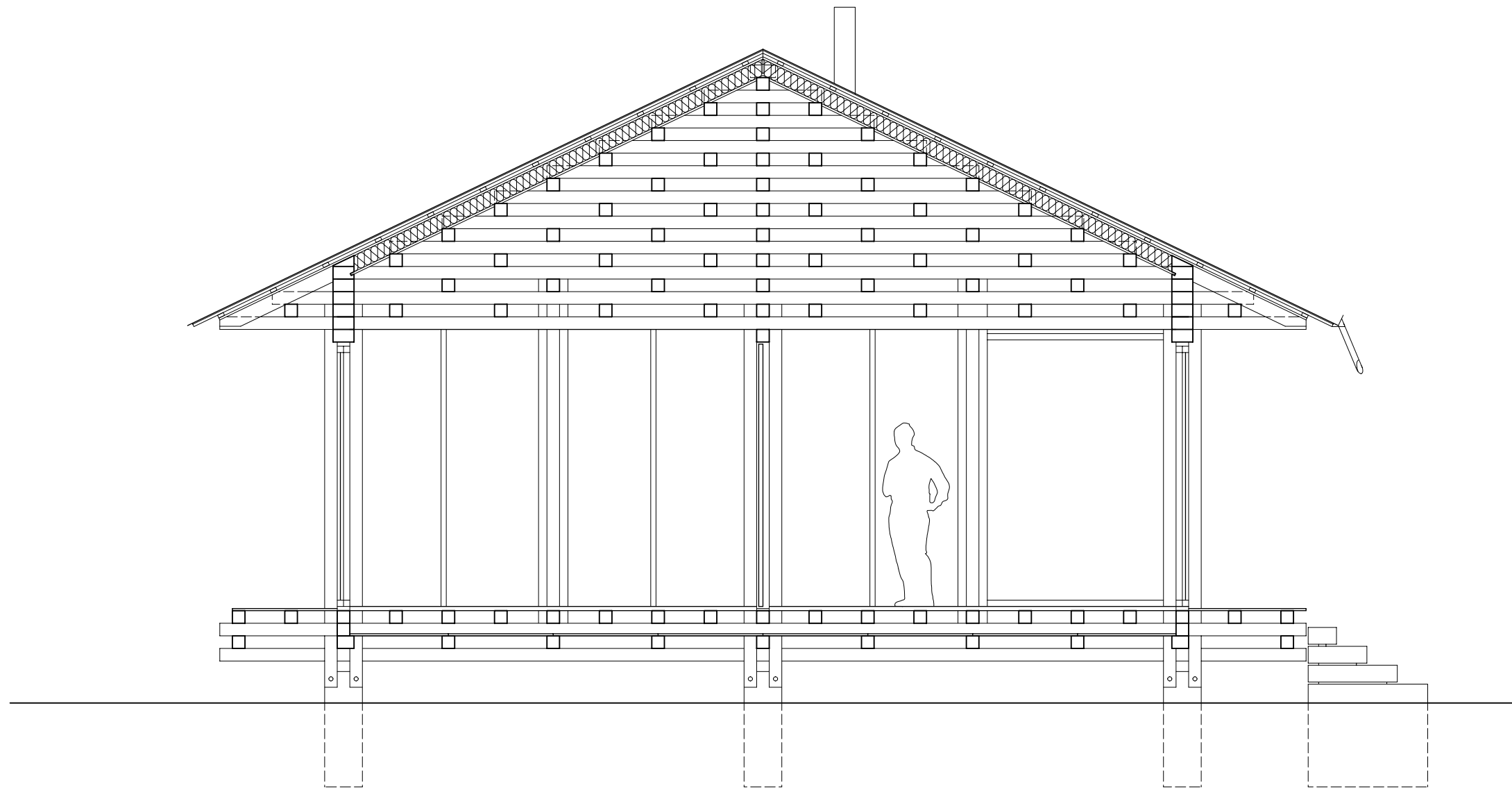




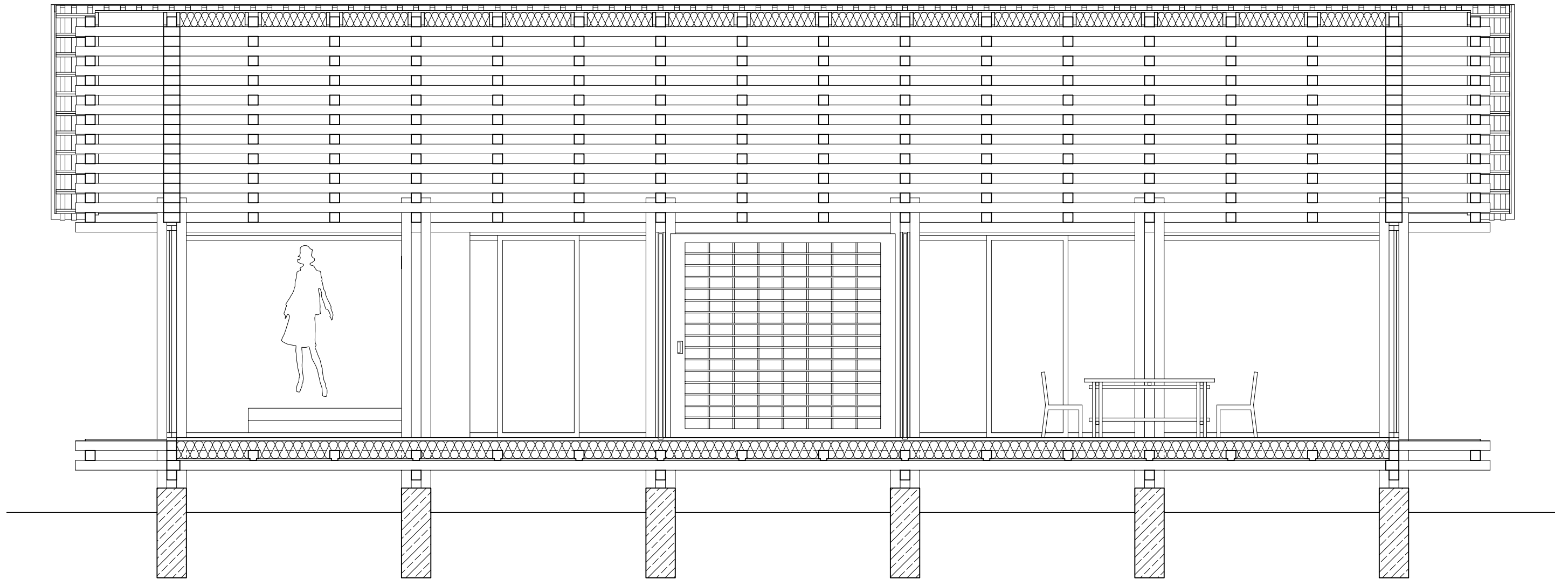
DETAIL MODELL I / III



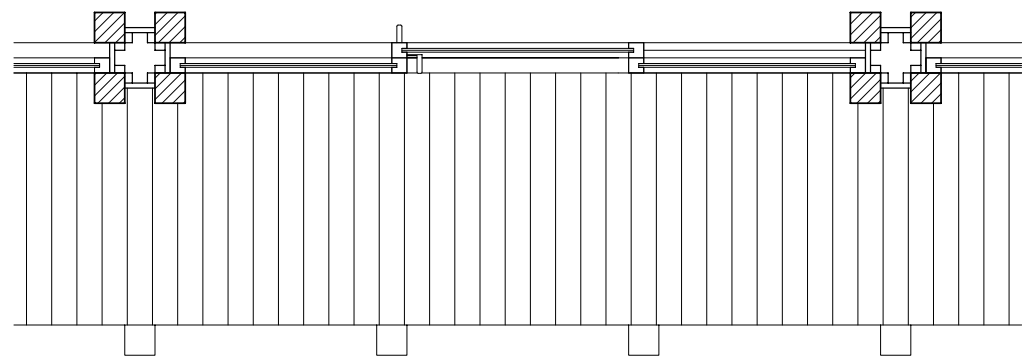
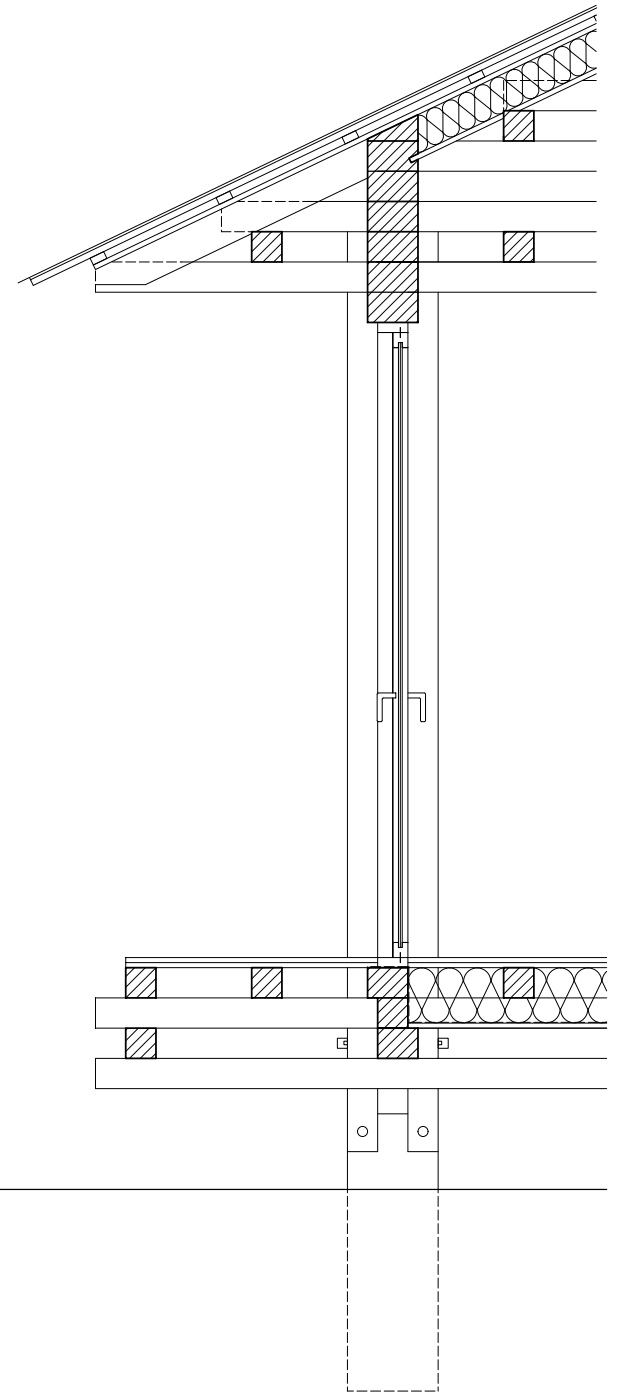
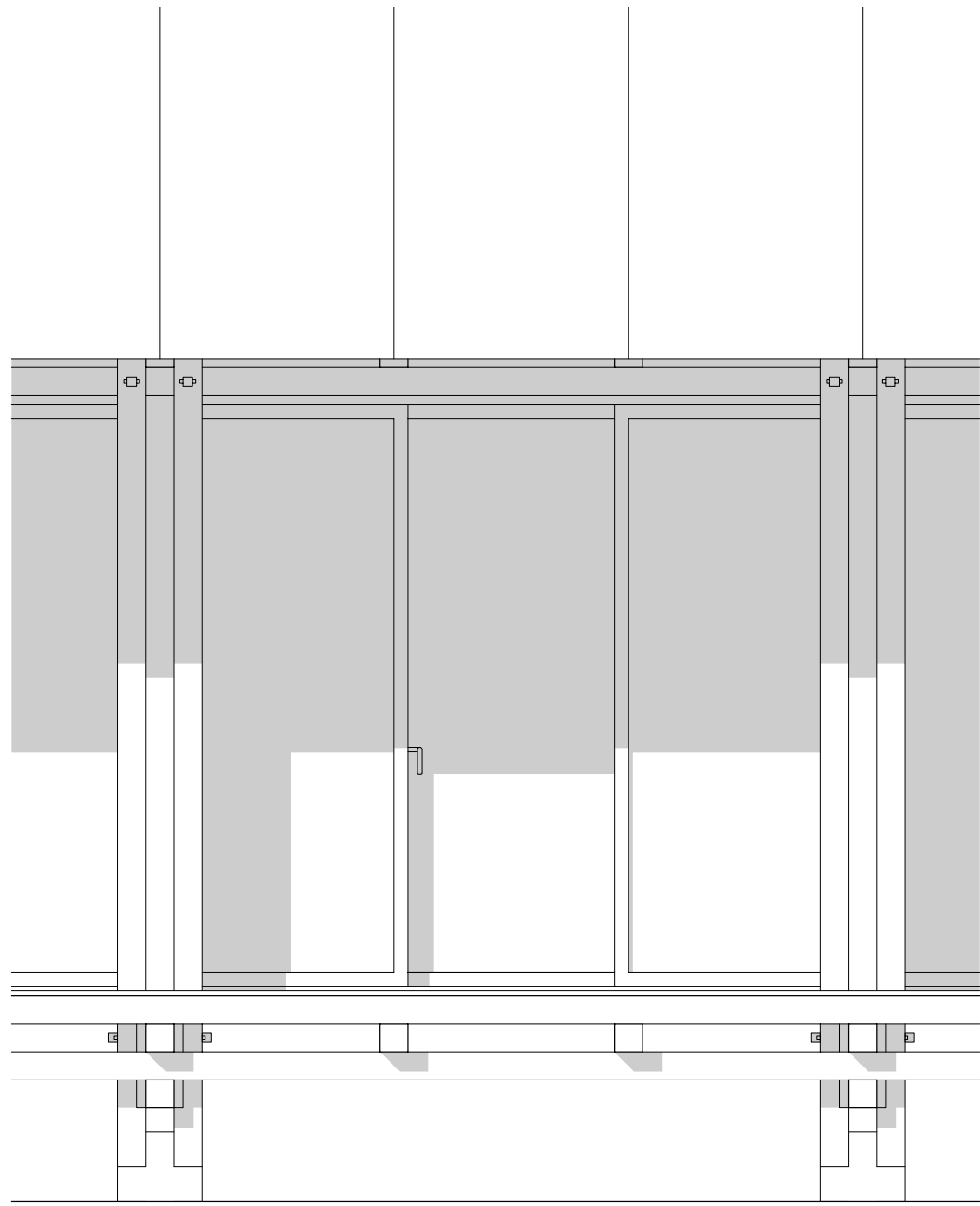




QUERSCHNITT

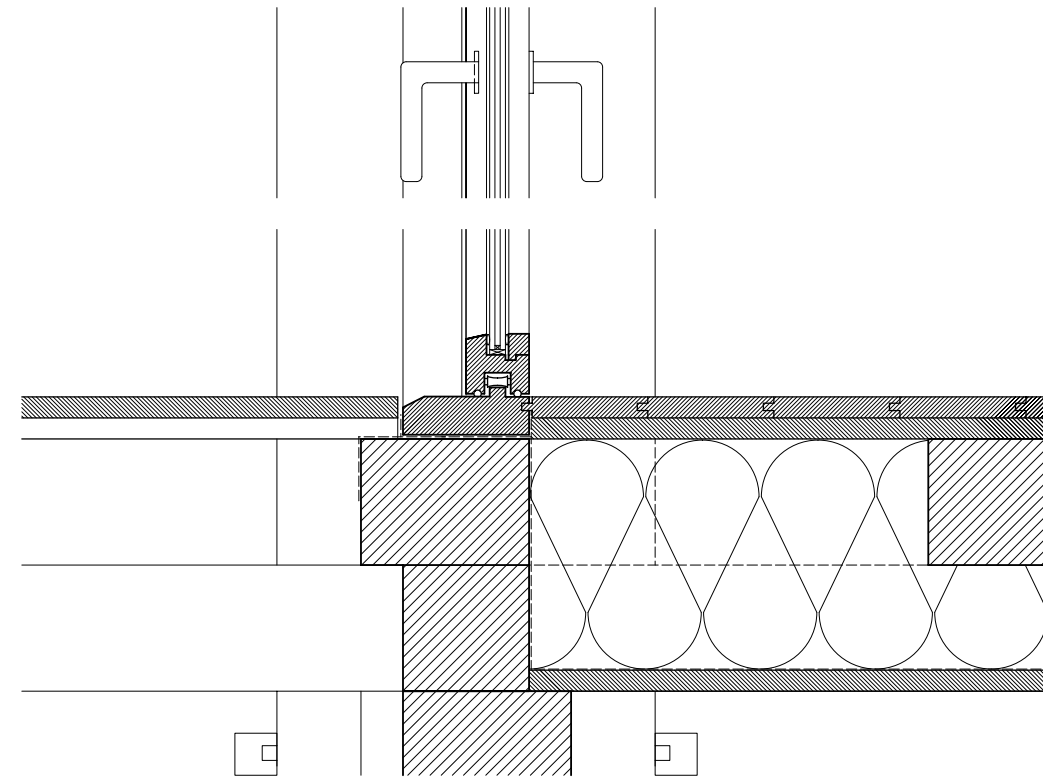
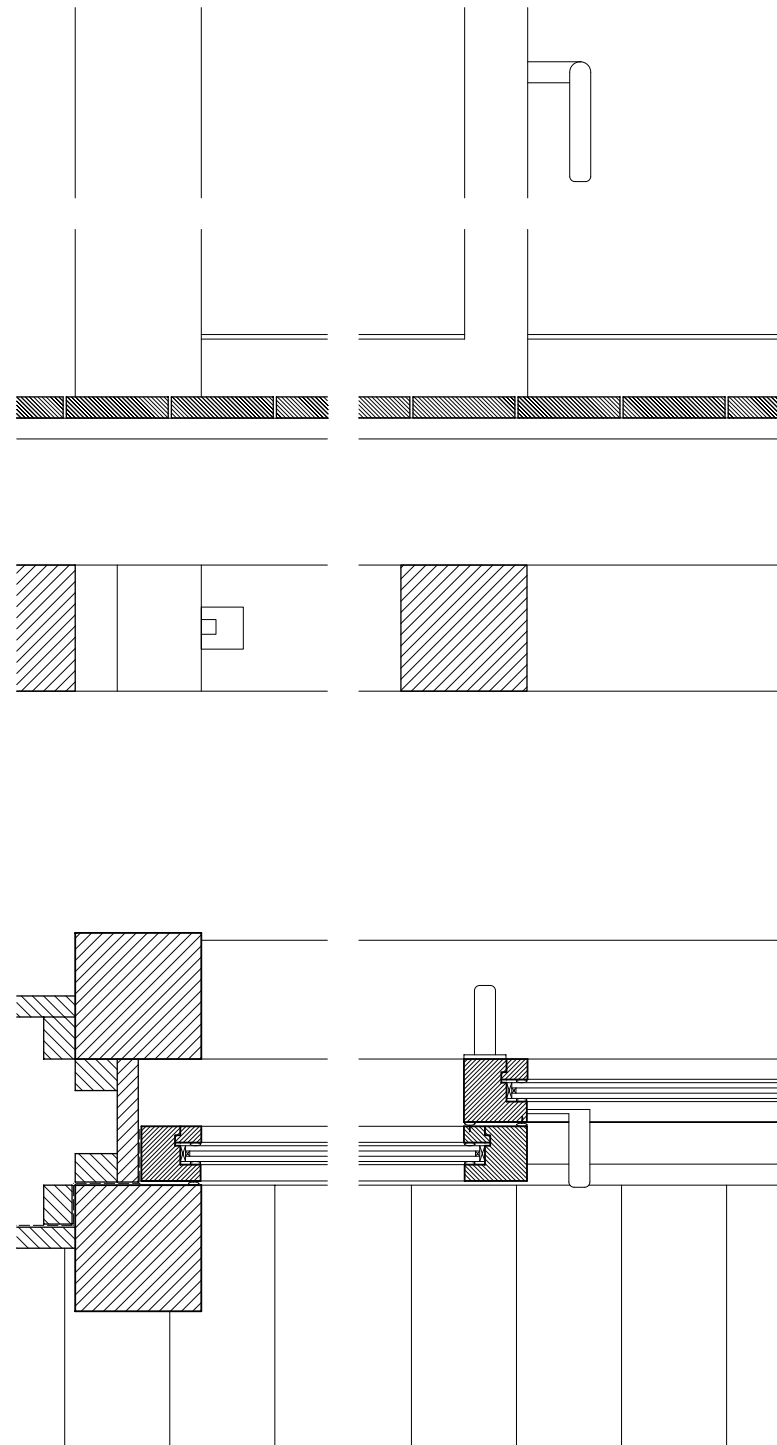


LÄNGSSCHNITT



FASSADENDetail





**BODEN INNEN - AUSSEN**  
 NUT - FEDER DIELEN | DOUGLAISE LASIERT | 11CM  
 BRETTSCHALUNG | QUER ZUR DIELE | 11CM  
 BALKEN | KVH | XIIxXII CM - II LAGEN  
 WÄRMEDÄMMUNG | XII CM - II LAGEN  
 DICHTUNGSFOLIE  
 BRETTSCHALUNG | 11CM  
 BALKEN + ZAPFENVERBINDUNG | KVH | XIIxXII CM

**FENSTER AUFBAU**  
 ESG FLOATGLAS | 5MM  
 EDELGASSCHICHT  
 ESG FLOATGLAS | 5MM  
 SCHIEBETÜR | KUGELGELAGERT | HOLZ | VIxVICM  
 TRITTSCHWELLE | HOLZ  
 FESTVERGLASUNG IN HOLZRAHMEN | VIxVICM  
 DAMPFSPERRE | KOMPRIBAND

ANSCHLUSSDETAIL FENSTER I/V







## QUELLEN

DICTIONARY

DIVISARE

WIKIPEDIA

ARCHDAILY

DINESEN FLOORS

DETAIL MAGAZIN

DETAIL ATLAS HOLZBAU

DETAIL ATLAS ÖFFNUNGEN

MATERIALARCHIV ETH ZÜRICH

SCHWEIZER BAUMUSTERZENTRALE

INFORMATIONSDIENST HOLZ

WITTCHEN/JOSTEN/REICHE: HOLZFACHKUNDE

WOLFGANG NUTSCH: HANDBUCH DER KONSTRUKTION

THE COMPLETE JAPANESE JOINERY

TASCHEN LIVING IN JAPAN